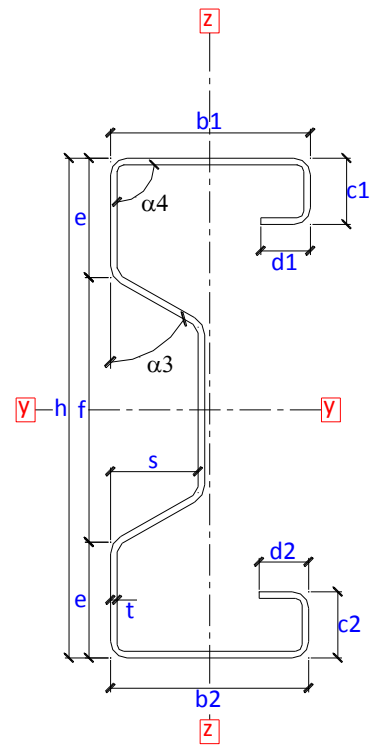


Geometrie S+20015

| | | |
|---------------------|----------|----|
| Hoogte (h) | 200,0 | mm |
| Bovenflens (b1) | 70,0 | mm |
| Onderflens (b2) | 70,0 | mm |
| Lip (c1) | 26,0 | mm |
| Lip (c2) | 26,0 | mm |
| Lip (d1) | 10,0 | mm |
| Lip (d2) | 10,0 | mm |
| Lip (e) | 35,0 | mm |
| Deukdiepte (s) | 26,5 | mm |
| Hoek (α_1) | 90,0 | ° |
| Hoek (α_2) | 90,0 | ° |
| Hoek (α_3) | 60,0 | ° |
| Hoek (α_4) | 90,0 | ° |
| Dikte nominaal (t) | 1,50 | mm |
| Radius inwendig | 2,00 | mm |
| Materiaal | S390GD+Z | |

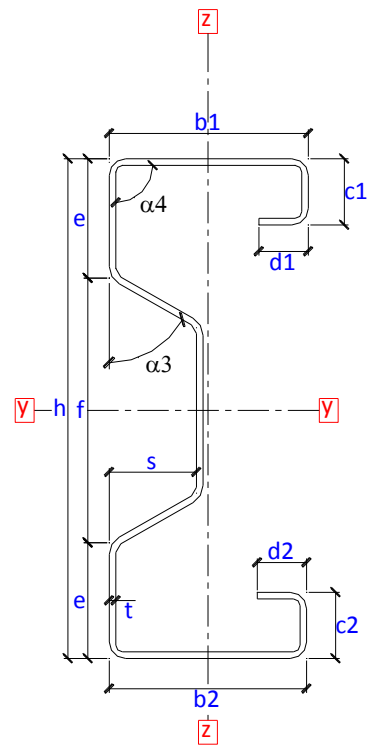


Resultaat

| | | | | |
|------------------------|-----------|-------------|-----------------|----------------------------|
| Gewicht profiel | G_{pr} | 5,02 | kg/m | → Ongereduceerde doorsnede |
| Traagheidsmoment | $I_{y;g}$ | 3.716.257,6 | mm ⁴ | → Ongereduceerde doorsnede |
| Torsietraagheidsmoment | I_t | 457,9 | mm ⁴ | → Ongereduceerde doorsnede |
| Weerstandsmoment | $W_{y;e}$ | 32.571,0 | mm ³ | → Gereduceerde doorsnede |
| Oppervlakte | A_e | 495,2 | mm ² | → Gereduceerde doorsnede |

Geometrie S+200175

| | | |
|---------------------|----------|----|
| Hoogte (h) | 200,0 | mm |
| Bovenflens (b1) | 70,0 | mm |
| Onderflens (b2) | 70,0 | mm |
| Lip (c1) | 26,0 | mm |
| Lip (c2) | 26,0 | mm |
| Lip (d1) | 10,0 | mm |
| Lip (d2) | 10,0 | mm |
| Lip (e) | 35,0 | mm |
| Deukdiepte (s) | 26,5 | mm |
| Hoek (α_1) | 90,0 | ° |
| Hoek (α_2) | 90,0 | ° |
| Hoek (α_3) | 60,0 | ° |
| Hoek (α_4) | 90,0 | ° |
| Dikte nominaal (t) | 1,75 | mm |
| Radius inwendig | 2,00 | mm |
| Materiaal | S390GD+Z | |

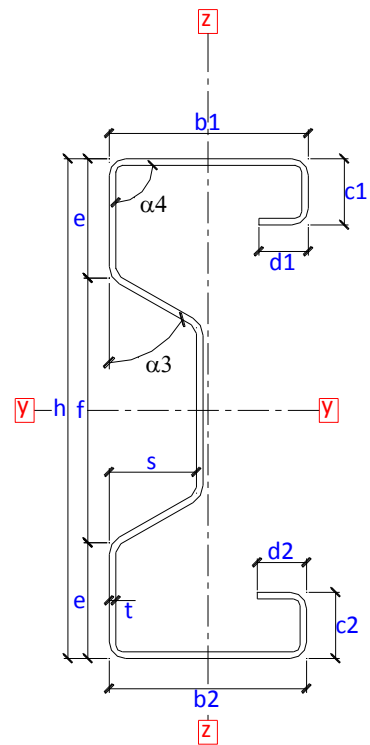


Resultaat

| | | | | |
|------------------------|-----------|-------------|-----------------|----------------------------|
| Gewicht profiel | G_{pr} | 5,85 | kg/m | → Ongereduceerde doorsnede |
| Traagheidsmoment | $I_{y;g}$ | 4.304.462,0 | mm ⁴ | → Ongereduceerde doorsnede |
| Torsietraagheidsmoment | I_t | 724,0 | mm ⁴ | → Ongereduceerde doorsnede |
| Weerstandsmoment | $W_{y;e}$ | 39.803,5 | mm ³ | → Gereduceerde doorsnede |
| Oppervlakte | A_e | 613,6 | mm ² | → Gereduceerde doorsnede |

Geometrie S+20020

| | | |
|---------------------|----------|----|
| Hoogte (h) | 200,0 | mm |
| Bovenflens (b1) | 70,0 | mm |
| Onderflens (b2) | 70,0 | mm |
| Lip (c1) | 26,0 | mm |
| Lip (c2) | 26,0 | mm |
| Lip (d1) | 10,0 | mm |
| Lip (d2) | 10,0 | mm |
| Lip (e) | 35,0 | mm |
| Deukdiepte (s) | 26,5 | mm |
| Hoek (α_1) | 90,0 | ° |
| Hoek (α_2) | 90,0 | ° |
| Hoek (α_3) | 60,0 | ° |
| Hoek (α_4) | 90,0 | ° |
| Dikte nominaal (t) | 2,00 | mm |
| Radius inwendig | 2,00 | mm |
| Materiaal | S390GD+Z | |

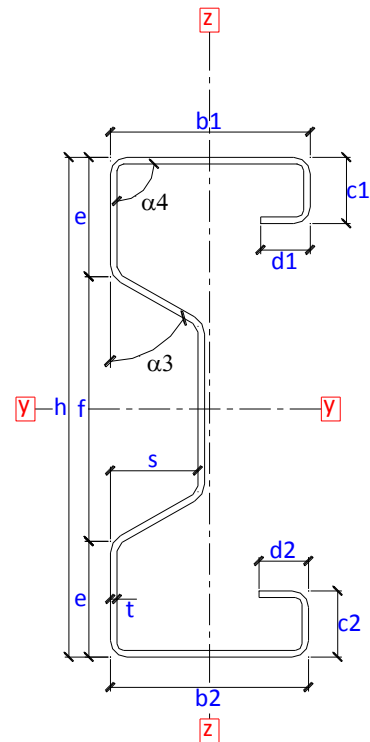


Resultaat

| | | | | |
|------------------------|-----------|-------------|-----------------|----------------------------|
| Gewicht profiel | G_{pr} | 6,69 | kg/m | → Ongereduceerde doorsnede |
| Traagheidsmoment | $I_{y;g}$ | 4.883.794,9 | mm ⁴ | → Ongereduceerde doorsnede |
| Torsietraagheidsmoment | I_t | 1.076,0 | mm ⁴ | → Ongereduceerde doorsnede |
| Weerstandsmoment | $W_{y;e}$ | 46.565,7 | mm ³ | → Gereduceerde doorsnede |
| Oppervlakte | A_e | 726,8 | mm ² | → Gereduceerde doorsnede |

Geometrie S+20025

| | | |
|---------------------|----------|----|
| Hoogte (h) | 200,0 | mm |
| Bovenflens (b1) | 70,0 | mm |
| Onderflens (b2) | 70,0 | mm |
| Lip (c1) | 26,0 | mm |
| Lip (c2) | 26,0 | mm |
| Lip (d1) | 10,0 | mm |
| Lip (d2) | 10,0 | mm |
| Lip (e) | 35,0 | mm |
| Deukdiepte (s) | 26,5 | mm |
| Hoek (α_1) | 90,0 | ° |
| Hoek (α_2) | 90,0 | ° |
| Hoek (α_3) | 60,0 | ° |
| Hoek (α_4) | 90,0 | ° |
| Dikte nominaal (t) | 2,50 | mm |
| Radius inwendig | 2,00 | mm |
| Materiaal | S390GD+Z | |

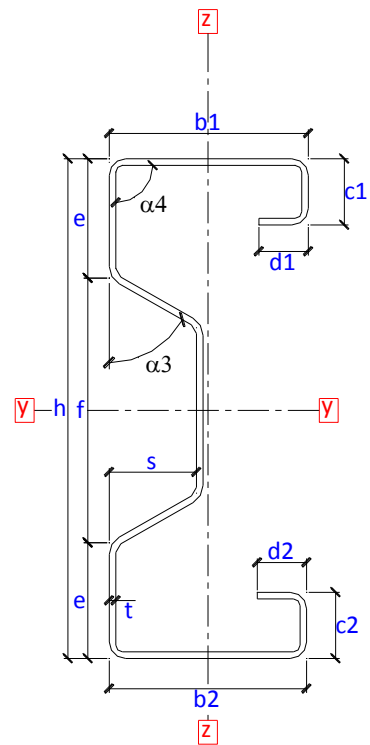


Resultaat

| | | | | |
|------------------------|-----------|-------------|-----------------|----------------------------|
| Gewicht profiel | G_{pr} | 9,36 | kg/m | → Ongereduceerde doorsnede |
| Traagheidsmoment | $I_{y;g}$ | 6.015.896,4 | mm ⁴ | → Ongereduceerde doorsnede |
| Torsietraagheidsmoment | I_t | 2.083,0 | mm ⁴ | → Ongereduceerde doorsnede |
| Weerstandsmoment | $W_{y;e}$ | 56.471,3 | mm ³ | → Gereduceerde doorsnede |
| Oppervlakte | A_e | 905,6 | mm ² | → Gereduceerde doorsnede |

Geometrie S+20030

| | | |
|---------------------|----------|----|
| Hoogte (h) | 200,0 | mm |
| Bovenflens (b1) | 70,0 | mm |
| Onderflens (b2) | 70,0 | mm |
| Lip (c1) | 26,0 | mm |
| Lip (c2) | 26,0 | mm |
| Lip (d1) | 10,0 | mm |
| Lip (d2) | 10,0 | mm |
| Lip (e) | 35,0 | mm |
| Deukdiepte (s) | 26,5 | mm |
| Hoek (α_1) | 90,0 | ° |
| Hoek (α_2) | 90,0 | ° |
| Hoek (α_3) | 60,0 | ° |
| Hoek (α_4) | 90,0 | ° |
| Dikte nominaal (t) | 3,00 | mm |
| Radius inwendig | 2,00 | mm |
| Materiaal | S390GD+Z | |

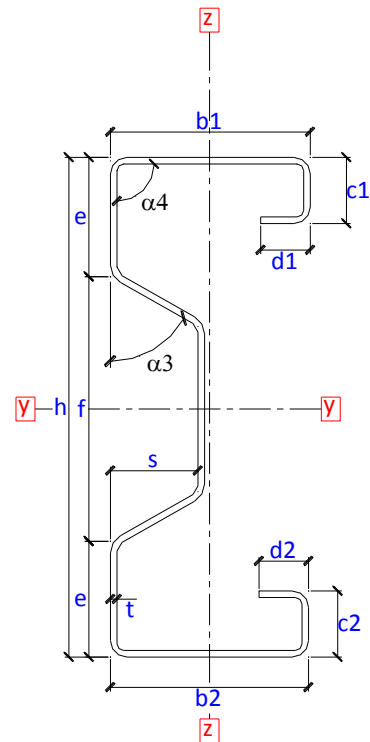


Resultaat

| | | | | |
|------------------------|-----------|-------------|-----------------|----------------------------|
| Gewicht profiel | G_{pr} | 10,03 | kg/m | → Ongereduceerde doorsnede |
| Traagheidsmoment | $I_{y;g}$ | 7.112.660,7 | mm ⁴ | → Ongereduceerde doorsnede |
| Torsietraagheidsmoment | I_t | 3.567,3 | mm ⁴ | → Ongereduceerde doorsnede |
| Weerstandsmoment | $W_{y;e}$ | 60.074,2 | mm ³ | → Gereduceerde doorsnede |
| Oppervlakte | A_e | 948,9 | mm ² | → Gereduceerde doorsnede |

Geometrie S+25015

| | | |
|---------------------|----------|----|
| Hoogte (h) | 250,0 | mm |
| Bovenflens (b1) | 70,0 | mm |
| Onderflens (b2) | 70,0 | mm |
| Lip (c1) | 25,0 | mm |
| Lip (c2) | 25,0 | mm |
| Lip (d1) | 15,0 | mm |
| Lip (d2) | 15,0 | mm |
| Lip (e) | 45,0 | mm |
| Deukdiepte (s) | 26,5 | mm |
| Hoek (α_1) | 90,0 | ° |
| Hoek (α_2) | 90,0 | ° |
| Hoek (α_3) | 60,0 | ° |
| Hoek (α_4) | 90,0 | ° |
| Dikte nominaal (t) | 1,50 | mm |
| Radius inwendig | 2,00 | mm |
| Materiaal | S390GD+Z | |

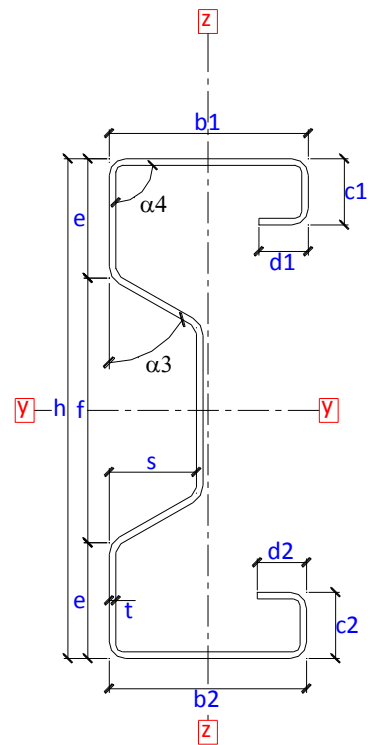


Resultaat

| | | | | |
|------------------------|-----------|-------------|-----------------|----------------------------|
| Gewicht profiel | G_{pr} | 5,58 | kg/m | → Ongereduceerde doorsnede |
| Traagheidsmoment | $I_{y;g}$ | 6.451.685,9 | mm ⁴ | → Ongereduceerde doorsnede |
| Torsietraagheidsmoment | I_t | 523,9 | mm ⁴ | → Ongereduceerde doorsnede |
| Weerstandsmoment | $W_{y;e}$ | 44.883,1 | mm ³ | → Gereduceerde doorsnede |
| Oppervlakte | A_e | 535,5 | mm ² | → Gereduceerde doorsnede |

Geometrie S+250175

| | | |
|---------------------|----------|----|
| Hoogte (h) | 250,0 | mm |
| Bovenflens (b1) | 70,0 | mm |
| Onderflens (b2) | 70,0 | mm |
| Lip (c1) | 25,0 | mm |
| Lip (c2) | 25,0 | mm |
| Lip (d1) | 15,0 | mm |
| Lip (d2) | 15,0 | mm |
| Lip (e) | 45,0 | mm |
| Deukdiepte (s) | 26,5 | mm |
| Hoek (α_1) | 90,0 | ° |
| Hoek (α_2) | 90,0 | ° |
| Hoek (α_3) | 60,0 | ° |
| Hoek (α_4) | 90,0 | ° |
| Dikte nominaal (t) | 1,75 | mm |
| Radius inwendig | 2,00 | mm |
| Materiaal | S390GD+Z | |

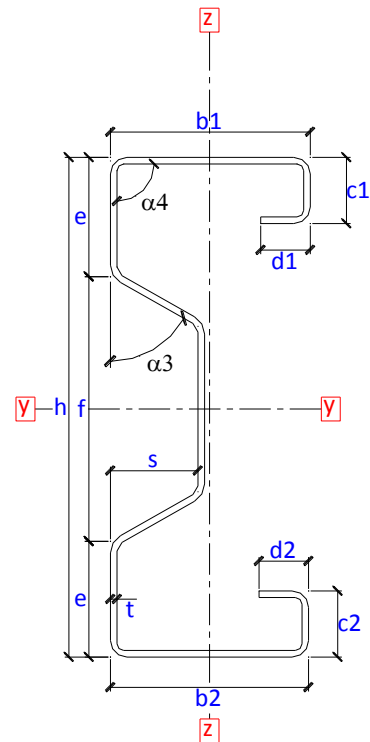


Resultaat

| | | | | |
|------------------------|-----------|-------------|-----------------|----------------------------|
| Gewicht profiel | G_{pr} | 6,54 | kg/m | → Ongereduceerde doorsnede |
| Traagheidsmoment | $I_{y;g}$ | 7.478.798,9 | mm ⁴ | → Ongereduceerde doorsnede |
| Torsietraagheidsmoment | I_t | 828,8 | mm ⁴ | → Ongereduceerde doorsnede |
| Weerstandsmoment | $W_{y;e}$ | 54.660,1 | mm ³ | → Gereduceerde doorsnede |
| Oppervlakte | A_e | 660,7 | mm ² | → Gereduceerde doorsnede |

Geometrie S+25020

| | | |
|---------------------|----------|----|
| Hoogte (h) | 250,0 | mm |
| Bovenflens (b1) | 70,0 | mm |
| Onderflens (b2) | 70,0 | mm |
| Lip (c1) | 25,0 | mm |
| Lip (c2) | 25,0 | mm |
| Lip (d1) | 15,0 | mm |
| Lip (d2) | 15,0 | mm |
| Lip (e) | 45,0 | mm |
| Deukdiepte (s) | 26,5 | mm |
| Hoek (α_1) | 90,0 | ° |
| Hoek (α_2) | 90,0 | ° |
| Hoek (α_3) | 60,0 | ° |
| Hoek (α_4) | 90,0 | ° |
| Dikte nominaal (t) | 2,00 | mm |
| Radius inwendig | 2,00 | mm |
| Materiaal | S390GD+Z | |

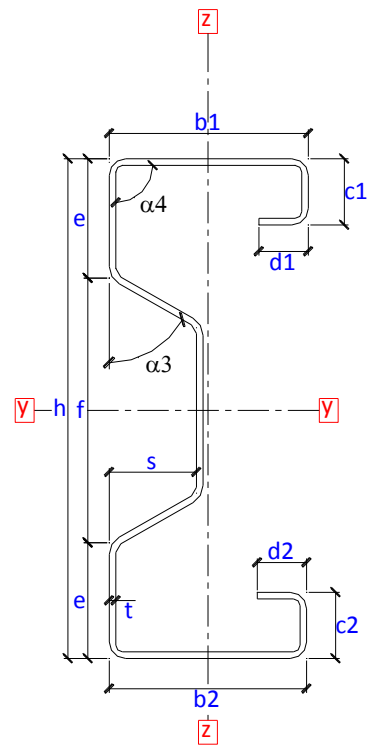


Resultaat

| | | | | |
|------------------------|-----------|-------------|-----------------|----------------------------|
| Gewicht profiel | G_{pr} | 7,44 | kg/m | → Ongereduceerde doorsnede |
| Traagheidsmoment | $I_{y;g}$ | 8.492.187,2 | mm ⁴ | → Ongereduceerde doorsnede |
| Torsietraagheidsmoment | I_t | 1.232,4 | mm ⁴ | → Ongereduceerde doorsnede |
| Weerstandsmoment | $W_{y;e}$ | 63.659,6 | mm ³ | → Gereduceerde doorsnede |
| Oppervlakte | A_e | 781,8 | mm ² | → Gereduceerde doorsnede |

Geometrie S+25025

| | | |
|---------------------|----------|----|
| Hoogte (h) | 250,0 | mm |
| Bovenflens (b1) | 70,0 | mm |
| Onderflens (b2) | 70,0 | mm |
| Lip (c1) | 25,0 | mm |
| Lip (c2) | 25,0 | mm |
| Lip (d1) | 15,0 | mm |
| Lip (d2) | 15,0 | mm |
| Lip (e) | 45,0 | mm |
| Deukdiepte (s) | 26,5 | mm |
| Hoek (α_1) | 90,0 | ° |
| Hoek (α_2) | 90,0 | ° |
| Hoek (α_3) | 60,0 | ° |
| Hoek (α_4) | 90,0 | ° |
| Dikte nominaal (t) | 2,50 | mm |
| Radius inwendig | 2,00 | mm |
| Materiaal | S390GD+Z | |

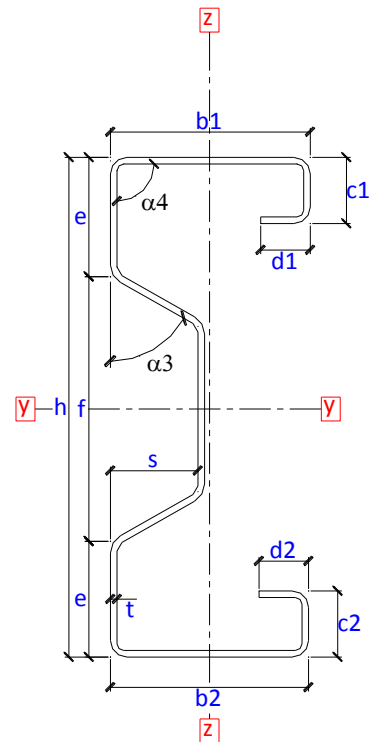


Resultaat

| | | | | |
|------------------------|-----------|--------------|-----------------|----------------------------|
| Gewicht profiel | G_{pr} | 9,30 | kg/m | → Ongereduceerde doorsnede |
| Traagheidsmoment | $I_{y;g}$ | 10.477.844,6 | mm ⁴ | → Ongereduceerde doorsnede |
| Torsietraagheidsmoment | I_t | 2.388,5 | mm ⁴ | → Ongereduceerde doorsnede |
| Weerstandsmoment | $W_{y;e}$ | 81.810,8 | mm ³ | → Gereduceerde doorsnede |
| Oppervlakte | A_e | 1.019,3 | mm ² | → Gereduceerde doorsnede |

Geometrie S+25030

| | | |
|---------------------|----------|----|
| Hoogte (h) | 250,0 | mm |
| Bovenflens (b1) | 70,0 | mm |
| Onderflens (b2) | 70,0 | mm |
| Lip (c1) | 25,0 | mm |
| Lip (c2) | 25,0 | mm |
| Lip (d1) | 15,0 | mm |
| Lip (d2) | 15,0 | mm |
| Lip (e) | 45,0 | mm |
| Deukdiepte (s) | 26,5 | mm |
| Hoek (α_1) | 90,0 | ° |
| Hoek (α_2) | 90,0 | ° |
| Hoek (α_3) | 60,0 | ° |
| Hoek (α_4) | 90,0 | ° |
| Dikte nominaal (t) | 3,00 | mm |
| Radius inwendig | 2,00 | mm |
| Materiaal | S390GD+Z | |

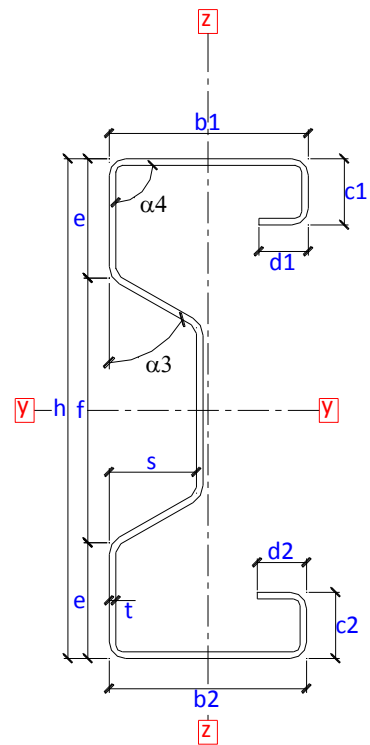


Resultaat

| | | | | |
|------------------------|-----------|--------------|-----------------|----------------------------|
| Gewicht profiel | G_{pr} | 11,16 | kg/m | → Ongereduceerde doorsnede |
| Traagheidsmoment | $I_{y;g}$ | 12.408.766,1 | mm ⁴ | → Ongereduceerde doorsnede |
| Torsietraagheidsmoment | I_t | 4.095,3 | mm ⁴ | → Ongereduceerde doorsnede |
| Weerstandsmoment | $W_{y;e}$ | 94.264,9 | mm ³ | → Gereduceerde doorsnede |
| Oppervlakte | A_e | 1.175,2 | mm ² | → Gereduceerde doorsnede |

Geometrie S+30015

| | | |
|---------------------|----------|----|
| Hoogte (h) | 300,0 | mm |
| Bovenflens (b1) | 80,0 | mm |
| Onderflens (b2) | 80,0 | mm |
| Lip (c1) | 25,0 | mm |
| Lip (c2) | 25,0 | mm |
| Lip (d1) | 15,0 | mm |
| Lip (d2) | 15,0 | mm |
| Lip (e) | 50,0 | mm |
| Deukdiepte (s) | 26,5 | mm |
| Hoek (α_1) | 90,0 | ° |
| Hoek (α_2) | 90,0 | ° |
| Hoek (α_3) | 60,0 | ° |
| Hoek (α_4) | 90,0 | ° |
| Dikte nominaal (t) | 1,50 | mm |
| Radius inwendig | 2,00 | mm |
| Materiaal | S390GD+Z | |

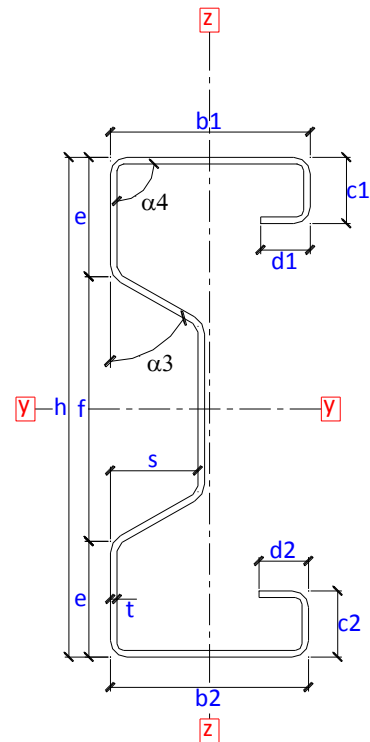


Resultaat

| | | | | |
|------------------------|-----------|--------------|-----------------|----------------------------|
| Gewicht profiel | G_{pr} | 6,54 | kg/m | → Ongereduceerde doorsnede |
| Traagheidsmoment | $I_{y;g}$ | 10.494.866,3 | mm ⁴ | → Ongereduceerde doorsnede |
| Torsietraagheidsmoment | I_t | 574,4 | mm ⁴ | → Ongereduceerde doorsnede |
| Weerstandsmoment | $W_{y;e}$ | 55.693,3 | mm ³ | → Gereduceerde doorsnede |
| Oppervlakte | A_e | 524,1 | mm ² | → Gereduceerde doorsnede |

Geometrie S+300175

| | | |
|---------------------|----------|----|
| Hoogte (h) | 300,0 | mm |
| Bovenflens (b1) | 80,0 | mm |
| Onderflens (b2) | 80,0 | mm |
| Lip (c1) | 25,0 | mm |
| Lip (c2) | 25,0 | mm |
| Lip (d1) | 15,0 | mm |
| Lip (d2) | 15,0 | mm |
| Lip (e) | 50,0 | mm |
| Deukdiepte (s) | 26,5 | mm |
| Hoek (α_1) | 90,0 | ° |
| Hoek (α_2) | 90,0 | ° |
| Hoek (α_3) | 60,0 | ° |
| Hoek (α_4) | 90,0 | ° |
| Dikte nominaal (t) | 1,75 | mm |
| Radius inwendig | 2,00 | mm |
| Materiaal | S390GD+Z | |

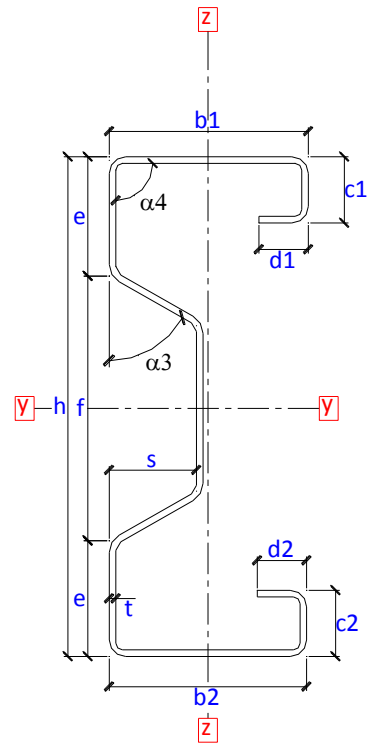


Resultaat

| | | | | |
|------------------------|-----------|--------------|-----------------|----------------------------|
| Gewicht profiel | G_{pr} | 7,63 | kg/m | → Ongereduceerde doorsnede |
| Traagheidsmoment | $I_{y;g}$ | 12.347.010,1 | mm ⁴ | → Ongereduceerde doorsnede |
| Torsietraagheidsmoment | I_t | 949,2 | mm ⁴ | → Ongereduceerde doorsnede |
| Weerstandsmoment | $W_{y;e}$ | 70.383,5 | mm ³ | → Gereduceerde doorsnede |
| Oppervlakte | A_e | 675,7 | mm ² | → Gereduceerde doorsnede |

Geometrie S+30020

| | | |
|---------------------|----------|----|
| Hoogte (h) | 300,0 | mm |
| Bovenflens (b1) | 80,0 | mm |
| Onderflens (b2) | 80,0 | mm |
| Lip (c1) | 25,0 | mm |
| Lip (c2) | 25,0 | mm |
| Lip (d1) | 15,0 | mm |
| Lip (d2) | 15,0 | mm |
| Lip (e) | 50,0 | mm |
| Deukdiepte (s) | 26,5 | mm |
| Hoek (α_1) | 90,0 | ° |
| Hoek (α_2) | 90,0 | ° |
| Hoek (α_3) | 60,0 | ° |
| Hoek (α_4) | 90,0 | ° |
| Dikte nominaal (t) | 2,00 | mm |
| Radius inwendig | 2,00 | mm |
| Materiaal | S390GD+Z | |

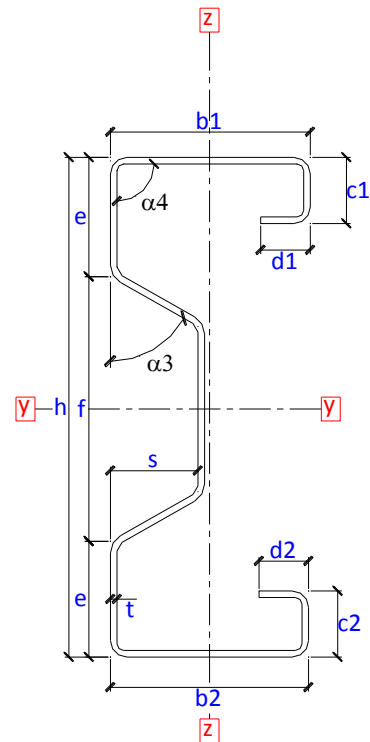


Resultaat

| | | | | |
|------------------------|-----------|--------------|-----------------|----------------------------|
| Gewicht profiel | G_{pr} | 8,72 | kg/m | → Ongereduceerde doorsnede |
| Traagheidsmoment | $I_{y;g}$ | 14.029.941,4 | mm ⁴ | → Ongereduceerde doorsnede |
| Torsietraagheidsmoment | I_t | 1.412,2 | mm ⁴ | → Ongereduceerde doorsnede |
| Weerstandsmoment | $W_{y;e}$ | 83.691,2 | mm ³ | → Gereduceerde doorsnede |
| Oppervlakte | A_e | 807,3 | mm ² | → Gereduceerde doorsnede |

Geometrie S+300225

| | | |
|---------------------|----------|----|
| Hoogte (h) | 300,0 | mm |
| Bovenflens (b1) | 80,0 | mm |
| Onderflens (b2) | 80,0 | mm |
| Lip (c1) | 25,0 | mm |
| Lip (c2) | 25,0 | mm |
| Lip (d1) | 15,0 | mm |
| Lip (d2) | 15,0 | mm |
| Lip (e) | 50,0 | mm |
| Deukdiepte (s) | 26,5 | mm |
| Hoek (α_1) | 90,0 | ° |
| Hoek (α_2) | 90,0 | ° |
| Hoek (α_3) | 60,0 | ° |
| Hoek (α_4) | 90,0 | ° |
| Dikte nominaal (t) | 2,25 | mm |
| Radius inwendig | 2,00 | mm |
| Materiaal | S390GD+Z | |

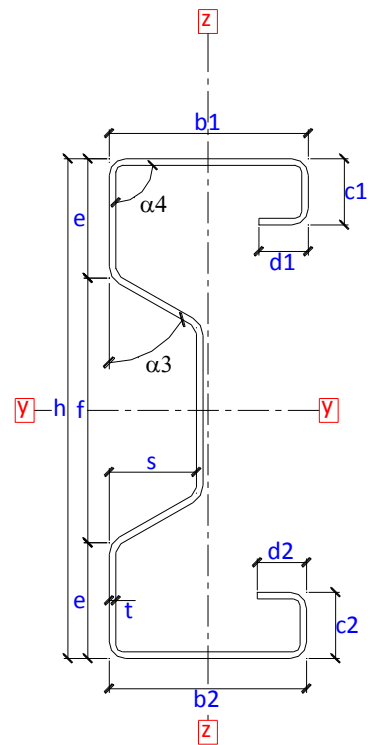


Resultaat

| | | | | |
|------------------------|-----------|--------------|-----------------|----------------------------|
| Gewicht profiel | G_{pr} | 9,56 | kg/m | → Ongereduceerde doorsnede |
| Traagheidsmoment | $I_{y;g}$ | 15.692.686,0 | mm ⁴ | → Ongereduceerde doorsnede |
| Torsietraagheidsmoment | I_t | 2.004,0 | mm ⁴ | → Ongereduceerde doorsnede |
| Weerstandsmoment | $W_{y;e}$ | 94.375,4 | mm ³ | → Gereduceerde doorsnede |
| Oppervlakte | A_e | 920,8 | mm ² | → Gereduceerde doorsnede |

Geometrie S+30025

| | | |
|---------------------|----------|----|
| Hoogte (h) | 300,0 | mm |
| Bovenflens (b1) | 80,0 | mm |
| Onderflens (b2) | 80,0 | mm |
| Lip (c1) | 25,0 | mm |
| Lip (c2) | 25,0 | mm |
| Lip (d1) | 15,0 | mm |
| Lip (d2) | 15,0 | mm |
| Lip (e) | 50,0 | mm |
| Deukdiepte (s) | 26,5 | mm |
| Hoek (α_1) | 90,0 | ° |
| Hoek (α_2) | 90,0 | ° |
| Hoek (α_3) | 60,0 | ° |
| Hoek (α_4) | 90,0 | ° |
| Dikte nominaal (t) | 2,50 | mm |
| Radius inwendig | 2,00 | mm |
| Materiaal | S390GD+Z | |

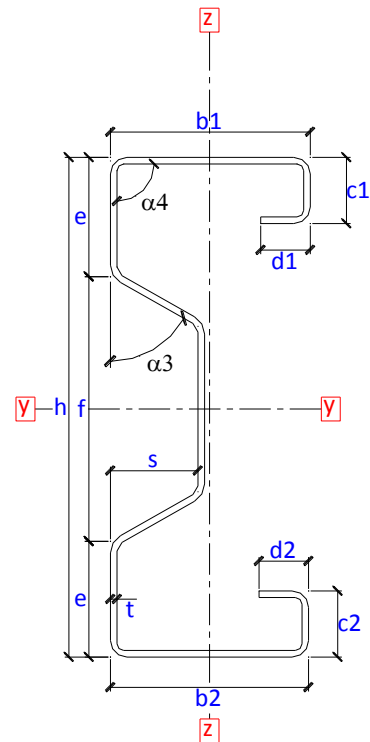


Resultaat

| | | | | |
|------------------------|-----------|--------------|-----------------|----------------------------|
| Gewicht profiel | G_{pr} | 10,90 | kg/m | → Ongereduceerde doorsnede |
| Traagheidsmoment | $I_{y;g}$ | 17.335.258,5 | mm ⁴ | → Ongereduceerde doorsnede |
| Torsietraagheidsmoment | I_t | 2.739,6 | mm ⁴ | → Ongereduceerde doorsnede |
| Weerstandsmoment | $W_{y;e}$ | 109.804,1 | mm ³ | → Gereduceerde doorsnede |
| Oppervlakte | A_e | 1.077,8 | mm ² | → Gereduceerde doorsnede |

Geometrie S+30030

| | | |
|---------------------|----------|----|
| Hoogte (h) | 300,0 | mm |
| Bovenflens (b1) | 80,0 | mm |
| Onderflens (b2) | 80,0 | mm |
| Lip (c1) | 25,0 | mm |
| Lip (c2) | 25,0 | mm |
| Lip (d1) | 15,0 | mm |
| Lip (d2) | 15,0 | mm |
| Lip (e) | 50,0 | mm |
| Deukdiepte (s) | 26,5 | mm |
| Hoek (α_1) | 90,0 | ° |
| Hoek (α_2) | 90,0 | ° |
| Hoek (α_3) | 60,0 | ° |
| Hoek (α_4) | 90,0 | ° |
| Dikte nominaal (t) | 3,00 | mm |
| Radius inwendig | 2,00 | mm |
| Materiaal | S390GD+Z | |

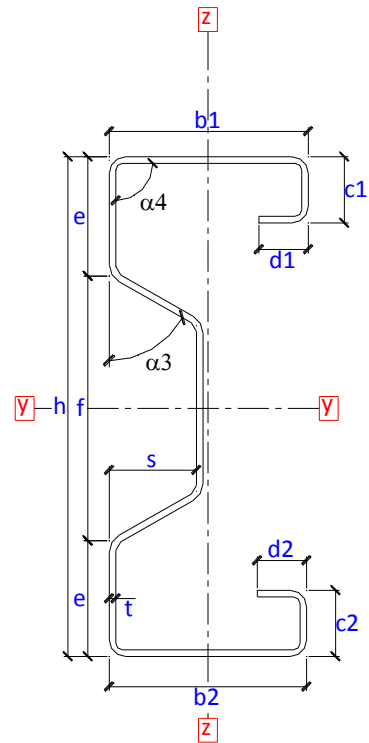


Resultaat

| | | | | |
|------------------------|-----------|--------------|-----------------|----------------------------|
| Gewicht profiel | G_{pr} | 13,08 | kg/m | → Ongereduceerde doorsnede |
| Traagheidsmoment | $I_{y;g}$ | 20.559.945,1 | mm ⁴ | → Ongereduceerde doorsnede |
| Torsietraagheidsmoment | I_t | 4.702,0 | mm ⁴ | → Ongereduceerde doorsnede |
| Weerstandsmoment | $W_{y;e}$ | 127.764,0 | mm ³ | → Gereduceerde doorsnede |
| Oppervlakte | A_e | 1.261,2 | mm ² | → Gereduceerde doorsnede |

Geometrie S+35015

| | | |
|---------------------|----------|----|
| Hoogte (h) | 350,0 | mm |
| Bovenflens (b1) | 90,0 | mm |
| Onderflens (b2) | 90,0 | mm |
| Lip (c1) | 18,0 | mm |
| Lip (c2) | 18,0 | mm |
| Lip (d1) | 12,0 | mm |
| Lip (d2) | 12,0 | mm |
| Lip (e) | 50,0 | mm |
| Deukdiepte (s) | 26,5 | mm |
| Hoek (α_1) | 90,0 | ° |
| Hoek (α_2) | 90,0 | ° |
| Hoek (α_3) | 60,0 | ° |
| Hoek (α_4) | 90,0 | ° |
| Dikte nominaal (t) | 1,50 | mm |
| Radius inwendig | 2,00 | mm |
| Materiaal | S390GD+Z | |

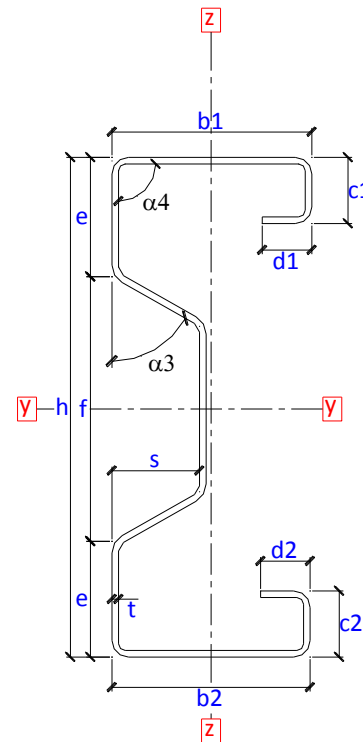


Resultaat

| | | | | |
|------------------------|-----------|--------------|-----------------|----------------------------|
| Gewicht profiel | G_{pr} | 7,10 | kg/m | → Ongereduceerde doorsnede |
| Traagheidsmoment | $I_{y;g}$ | 15.472.984,9 | mm ⁴ | → Ongereduceerde doorsnede |
| Torsietraagheidsmoment | I_t | 626,3 | mm ⁴ | → Ongereduceerde doorsnede |
| Weerstandsmoment | $W_{y;e}$ | 66.834,5 | mm ³ | → Gereduceerde doorsnede |
| Oppervlakte | A_e | 511,5 | mm ² | → Gereduceerde doorsnede |

Geometrie S+350175

| | | |
|---------------------|----------|----|
| Hoogte (h) | 350,0 | mm |
| Bovenflens (b1) | 90,0 | mm |
| Onderflens (b2) | 90,0 | mm |
| Lip (c1) | 18,0 | mm |
| Lip (c2) | 18,0 | mm |
| Lip (d1) | 12,0 | mm |
| Lip (d2) | 12,0 | mm |
| Lip (e) | 50,0 | mm |
| Deukdiepte (s) | 26,5 | mm |
| Hoek (α_1) | 90,0 | ° |
| Hoek (α_2) | 90,0 | ° |
| Hoek (α_3) | 60,0 | ° |
| Hoek (α_4) | 90,0 | ° |
| Dikte nominaal (t) | 1,75 | mm |
| Radius inwendig | 2,00 | mm |
| Materiaal | S390GD+Z | |

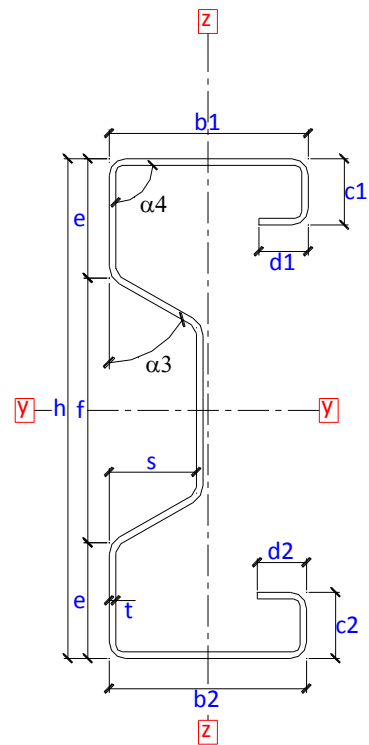


Resultaat

| | | | | |
|------------------------|-----------|--------------|-----------------|----------------------------|
| Gewicht profiel | G_{pr} | 8,29 | kg/m | → Ongereduceerde doorsnede |
| Traagheidsmoment | $I_{y;g}$ | 18.207.211,4 | mm ⁴ | → Ongereduceerde doorsnede |
| Torsietraagheidsmoment | I_t | 1.035,3 | mm ⁴ | → Ongereduceerde doorsnede |
| Weerstandsmoment | $W_{y;e}$ | 86.432,4 | mm ³ | → Gereduceerde doorsnede |
| Oppervlakte | A_e | 674,7 | mm ² | → Gereduceerde doorsnede |

Geometrie S+35020

| | | |
|---------------------|----------|----|
| Hoogte (h) | 350,0 | mm |
| Bovenflens (b1) | 90,0 | mm |
| Onderflens (b2) | 90,0 | mm |
| Lip (c1) | 18,0 | mm |
| Lip (c2) | 18,0 | mm |
| Lip (d1) | 12,0 | mm |
| Lip (d2) | 12,0 | mm |
| Lip (e) | 50,0 | mm |
| Deukdiepte (s) | 26,5 | mm |
| Hoek (α_1) | 90,0 | ° |
| Hoek (α_2) | 90,0 | ° |
| Hoek (α_3) | 60,0 | ° |
| Hoek (α_4) | 90,0 | ° |
| Dikte nominaal (t) | 2,00 | mm |
| Radius inwendig | 2,00 | mm |
| Materiaal | S390GD+Z | |

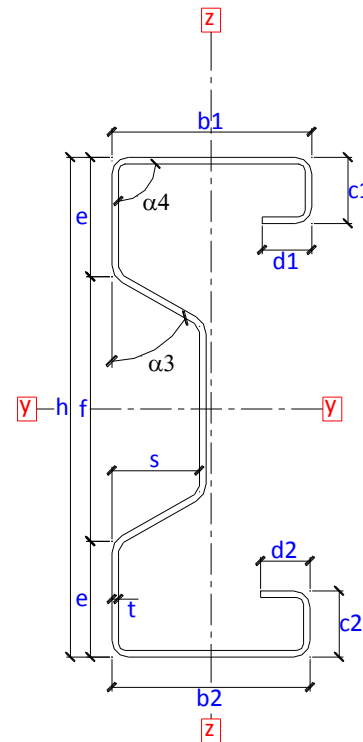


Resultaat

| | | | | |
|------------------------|-----------|--------------|-----------------|----------------------------|
| Gewicht profiel | G_{pr} | 9,47 | kg/m | → Ongereduceerde doorsnede |
| Traagheidsmoment | $I_{y;g}$ | 20.692.684,8 | mm ⁴ | → Ongereduceerde doorsnede |
| Torsietraagheidsmoment | I_t | 1.540,6 | mm ⁴ | → Ongereduceerde doorsnede |
| Weerstandsmoment | $W_{y;e}$ | 103.698,4 | mm ³ | → Gereduceerde doorsnede |
| Oppervlakte | A_e | 814,2 | mm ² | → Gereduceerde doorsnede |

Geometrie S+350225

| | | |
|---------------------|----------|----|
| Hoogte (h) | 350,0 | mm |
| Bovenflens (b1) | 90,0 | mm |
| Onderflens (b2) | 90,0 | mm |
| Lip (c1) | 18,0 | mm |
| Lip (c2) | 18,0 | mm |
| Lip (d1) | 12,0 | mm |
| Lip (d2) | 12,0 | mm |
| Lip (e) | 50,0 | mm |
| Deukdiepte (s) | 26,5 | mm |
| Hoek (α_1) | 90,0 | ° |
| Hoek (α_2) | 90,0 | ° |
| Hoek (α_3) | 60,0 | ° |
| Hoek (α_4) | 90,0 | ° |
| Dikte nominaal (t) | 2,25 | mm |
| Radius inwendig | 2,00 | mm |
| Materiaal | S390GD+Z | |

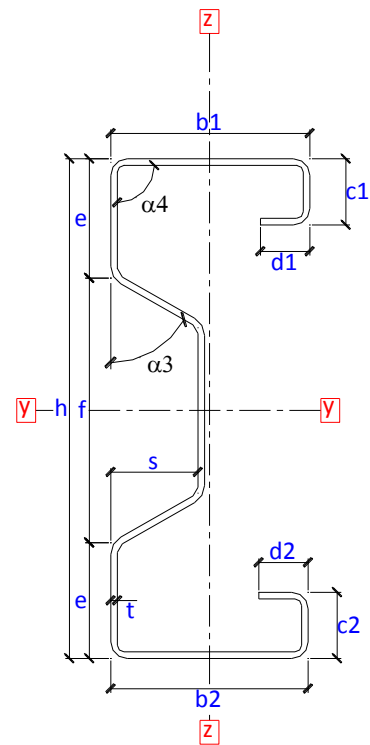


Resultaat

| | | | | |
|------------------------|-----------|--------------|-----------------|----------------------------|
| Gewicht profiel | G_{pr} | 10,43 | kg/m | → Ongereduceerde doorsnede |
| Traagheidsmoment | $I_{y;g}$ | 23.149.310,0 | mm ⁴ | → Ongereduceerde doorsnede |
| Torsietraagheidsmoment | I_t | 2.186,8 | mm ⁴ | → Ongereduceerde doorsnede |
| Weerstandsmoment | $W_{y;e}$ | 121.774,2 | mm ³ | → Gereduceerde doorsnede |
| Oppervlakte | A_e | 955,9 | mm ² | → Gereduceerde doorsnede |

Geometrie S+35025

| | | |
|---------------------|----------|----|
| Hoogte (h) | 350,0 | mm |
| Bovenflens (b1) | 90,0 | mm |
| Onderflens (b2) | 90,0 | mm |
| Lip (c1) | 18,0 | mm |
| Lip (c2) | 18,0 | mm |
| Lip (d1) | 12,0 | mm |
| Lip (d2) | 12,0 | mm |
| Lip (e) | 50,0 | mm |
| Deukdiepte (s) | 26,5 | mm |
| Hoek (α_1) | 90,0 | ° |
| Hoek (α_2) | 90,0 | ° |
| Hoek (α_3) | 60,0 | ° |
| Hoek (α_4) | 90,0 | ° |
| Dikte nominaal (t) | 2,50 | mm |
| Radius inwendig | 2,00 | mm |
| Materiaal | S390GD+Z | |

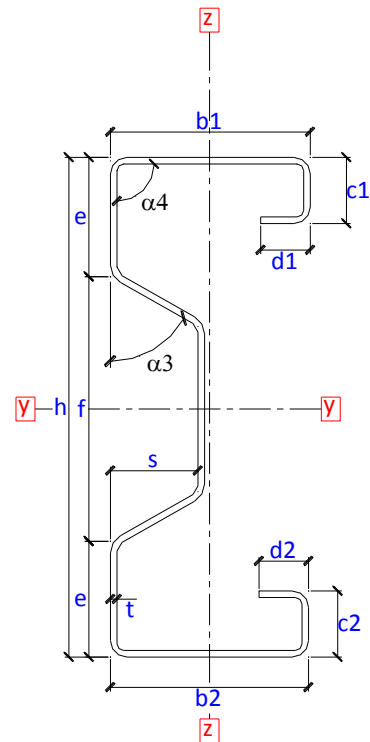


Resultaat

| | | | | |
|------------------------|-----------|--------------|-----------------|----------------------------|
| Gewicht profiel | G_{pr} | 11,84 | kg/m | → Ongereduceerde doorsnede |
| Traagheidsmoment | $I_{y;g}$ | 25.577.100,1 | mm ⁴ | → Ongereduceerde doorsnede |
| Torsietraagheidsmoment | I_t | 2.990,4 | mm ⁴ | → Ongereduceerde doorsnede |
| Weerstandsmoment | $W_{y;e}$ | 138.639,9 | mm ³ | → Gereduceerde doorsnede |
| Oppervlakte | A_e | 1.087,9 | mm ² | → Gereduceerde doorsnede |

Geometrie S+35030

| | | |
|---------------------|----------|----|
| Hoogte (h) | 350,0 | mm |
| Bovenflens (b1) | 90,0 | mm |
| Onderflens (b2) | 90,0 | mm |
| Lip (c1) | 18,0 | mm |
| Lip (c2) | 18,0 | mm |
| Lip (d1) | 12,0 | mm |
| Lip (d2) | 12,0 | mm |
| Lip (e) | 50,0 | mm |
| Deukdiepte (s) | 26,5 | mm |
| Hoek (α_1) | 90,0 | ° |
| Hoek (α_2) | 90,0 | ° |
| Hoek (α_3) | 60,0 | ° |
| Hoek (α_4) | 90,0 | ° |
| Dikte nominaal (t) | 3,00 | mm |
| Radius inwendig | 2,00 | mm |
| Materiaal | S390GD+Z | |



Resultaat

| | | | | |
|------------------------|-----------|--------------|-----------------|----------------------------|
| Gewicht profiel | G_{pr} | 14,21 | kg/m | → Ongereduceerde doorsnede |
| Traagheidsmoment | $I_{y;g}$ | 30.346.227,7 | mm ⁴ | → Ongereduceerde doorsnede |
| Torsietraagheidsmoment | I_t | 5.135,3 | mm ⁴ | → Ongereduceerde doorsnede |
| Weerstandsmoment | $W_{y;e}$ | 161.108,4 | mm ³ | → Gereduceerde doorsnede |
| Oppervlakte | A_e | 1.301,0 | mm ² | → Gereduceerde doorsnede |